



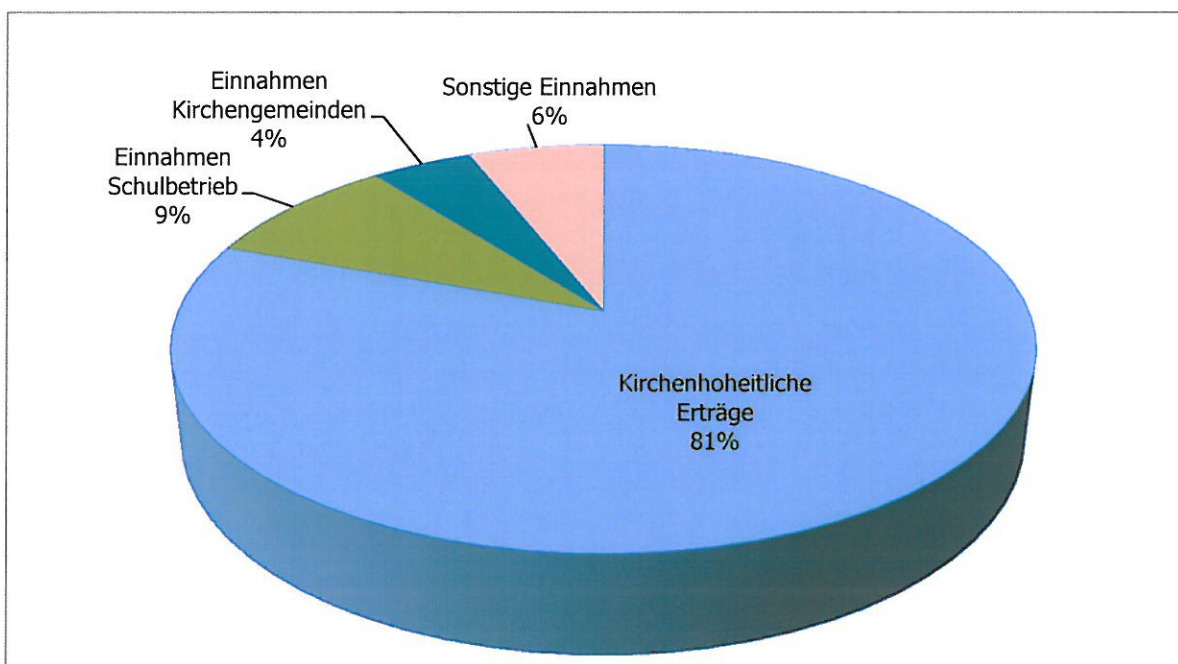
Wirtschaftsplan Rechnungsjahr 2013 der römisch-katholischen Kirche im oldenburgischen Teil der Diözese Münster Erfolgsrechnung/-planung

Einnahmen:

Kirchenhoheitliche Erträge	57,8	Mio EUR	80,54%
Einnahmen Schulbetrieb	6,4	Mio EUR	8,89%
Einnahmen Kirchengemeinden	3,2	Mio EUR	4,49%
Sonstige Einnahmen	4,4	Mio EUR	6,08%

Gesamteinnahmen

71,8 Mio EUR





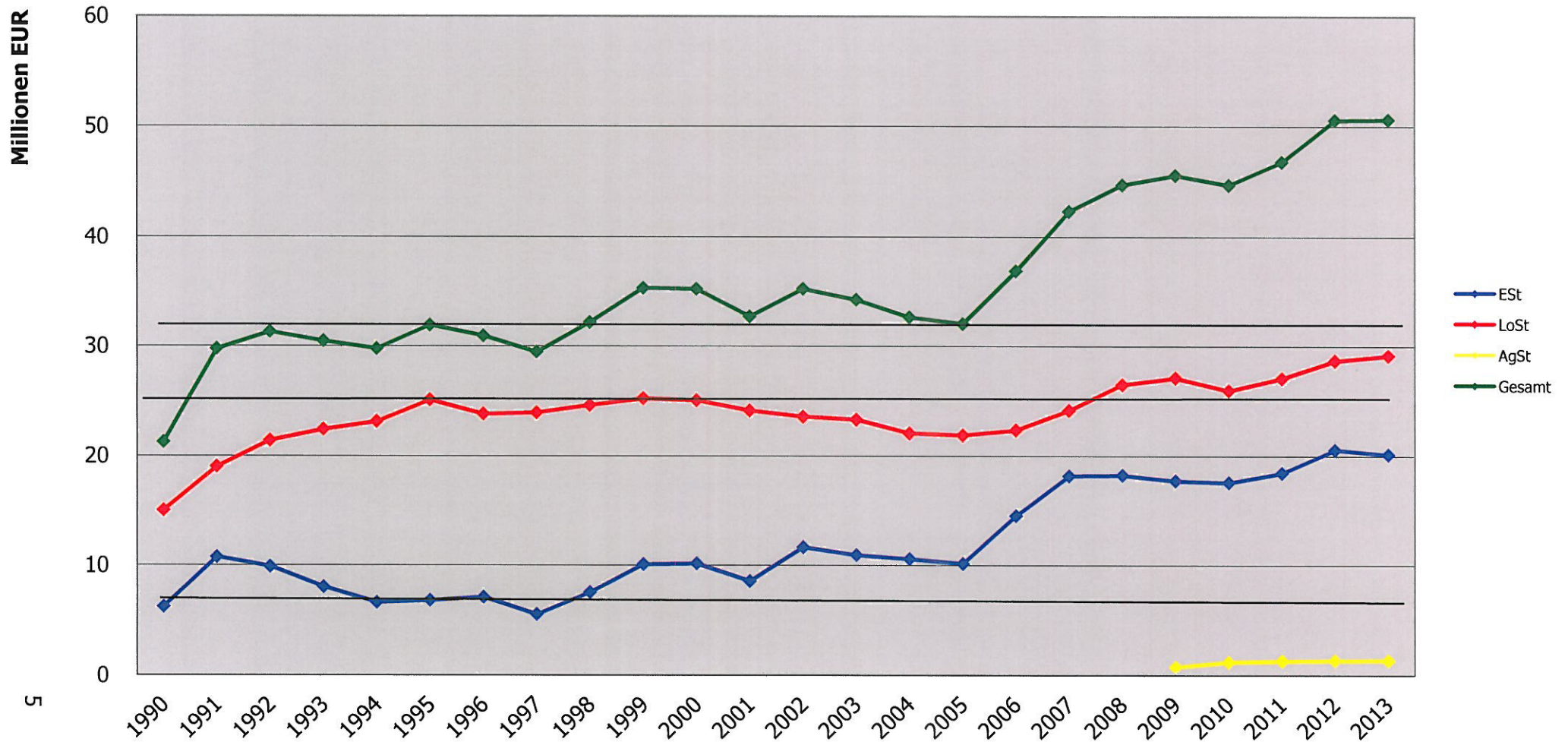
Wirtschaftsplan Rechnungsjahr 2013 der römisch-katholischen Kirche im oldenburgischen Teil der Diözese Münster Erfolgsrechnung/-planung

Ausgaben:

Kirchengemeinden und Kindergärten (Verwaltungshaushalte Kirchengemeinden und Kindergärten, Geistliche, Gestellungsverträge, Pastoralreferenten, Versorgungsleistungen einschl. Investitionen: KG 2,1 Mio. EUR; KiGa 1,4 Mio. EUR, Diasporahilfen, Sonstige)	35,4	Mio EUR	49,73%
Seelsorge (Jugendseelsorge, Erwachsenenseelsorge, Kategorialseelsorge, Personalkosten, Sonstige)	4,4	Mio EUR	6,15%
Schulen (einschl. Investitionen: 1,9 Mio. EUR)	13,0	Mio EUR	18,27%
Bildungsstätten (einschl. Investitionen: 0,6 Mio. EUR)	2,4	Mio EUR	3,31%
Caritas und soziale Dienste (Beratungsstellen für Ehe-, Familien- und Lebensfragen, Caritasverband, einschl. Investitionen: 0,06 Mio. EUR)	3,9	Mio EUR	5,51%
Gesamtkirchliche Ausgaben	2,4	Mio EUR	3,31%
Verwaltungskosten (einschl. Investitionen: 0,7 Mio. EUR)	8,7	Mio EUR	12,30%
Investitionen in Planung (Pauschal)	<u>1,0</u>	<u>Mio EUR</u>	<u>1,41%</u>
Gesamtausgaben	71,1	Mio EUR	
Gesamteinnahmen	71,8	Mio EUR	
Ergebnis	<u>0,6</u>	<u>Mio EUR</u>	



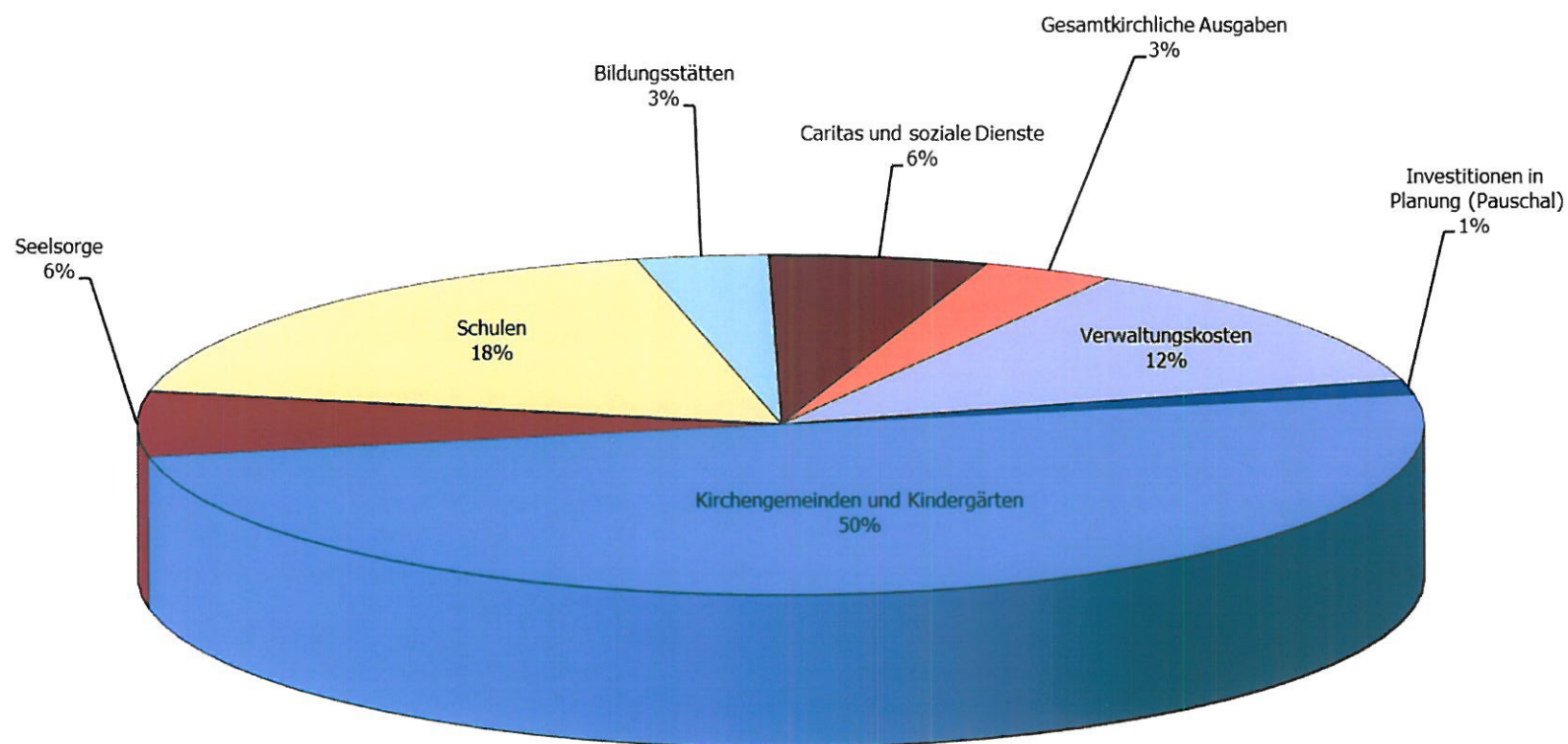
Entwicklung der Kirchensteuereinnahmen (netto) im Offizialatsbezirk Oldenburg





Römisch-katholische Kirche im oldenburgischen Teil der Diözese Münster

Geplante Ausgaben 2013





**Wirtschaftsplan Rechnungsjahr 2013 der
römisch-katholischen Kirche im oldenburgischen Teil der Diözese Münster
Erfolgsrechnung/-planung**

Einnahmen:	Rechnung 2011		Ansatz 2012		Ansatz 2013	
	EUR		EUR		EUR	
Kirchenhoheitliche Erträge	60.046.055	80,64%	53.211.006	78,98%	57.788.711	80,54%
Einnahmen Schulbetrieb	6.094.479	8,18%	6.317.873	9,38%	6.380.353	8,89%
Einnahmen Kirchengemeinden	3.204.203	4,30%	3.238.000	4,81%	3.221.445	4,49%
Sonstige Einnahmen	5.119.148	6,87%	4.604.503	6,83%	4.363.179	6,08%
Gesamteinnahmen	<u>74.463.885</u>		<u>67.371.382</u>		<u>71.753.688</u>	



Wirtschaftsplan Rechnungsjahr 2013 der römisch-katholischen Kirche im oldenburgischen Teil der Diözese Münster Erfolgsrechnung/-planung

Ausgaben:	Rechnung 2011		Ansatz 2012		Ansatz 2013	
	EUR		EUR		EUR	
Kirchengemeinden und Kindergärten (Verwaltungshaushalte Kirchengemeinden und Kindergärten, Geistliche, Gestellungsverträge, Pastoralreferenten, Versorgungsleistungen einschl. Investitionen: KG 3,9 Mio. EUR / 1,6 Mio. EUR / 2,1 Mio. EUR; KiGa 2,2 Mio. EUR / 3,0 Mio. EUR / 1,4 Mio. EUR, Diasporahilfen, Sonstige)	42.330.731	55,66%	34.951.947	52,21%	35.378.161	49,73%
Seelsorge (Jugendseelsorge, Erwachseneneseelsorge, Kategorialseelsorge, Personalkosten, Sonstige)	4.358.468	5,73%	4.379.870	6,54%	4.377.413	6,15%
Schulen (einschl. Investitionen: 0,5 Mio. EUR / 0,8 Mio. EUR / 1,9 Mio. EUR)	10.560.860	13,89%	11.396.010	17,02%	12.997.406	18,27%
Bildungsstätten (einschl. Investitionen: 1,7 Mio. EUR / 0,0 Mio. EUR / 0,6 Mio. EUR)	3.303.108	4,34%	1.631.806	2,44%	2.357.554	3,31%
Caritas und soziale Dienste (Beratungsstellen für Ehe-, Familien- und Lebensfragen, Caritasverband, einschl. Investitionen: 0,3 Mio. EUR / 0,08 Mio. EUR / 0,06 Mio. EUR)	3.710.268	4,88%	3.607.566	5,39%	3.920.485	5,51%
Gesamtkirchliche Ausgaben	2.129.401	2,80%	2.046.469	3,06%	2.356.954	3,31%
Verwaltungskosten (einschl. Investitionen: 0,1 Mio. EUR / 0,1 Mio. EUR / 0,7 Mio. EUR)	9.654.210	12,70%	7.434.243	11,10%	8.747.135	12,30%
Investitionen in Planung (Pauschal)	0	0,00%	1.500.000	2,24%	1.000.000	1,41%
Gesamtausgaben	76.047.046		66.947.911		71.135.108	
Gesamteinnahmen	74.463.885		67.371.382		71.753.688	
Ergebnis	-1.583.161		423.471		618.580	